

# BELVEDERE ARCHITECTURE

Société, services et projets



# Contenu

## 1 Services (p.4-27)

Nos architectes vous accompagnent de la première idée à toutes les étapes de votre projet, de l'étude de faisabilité et de la conception à la réalisation. Nous mettons également notre expertise à votre disposition pour une deuxième opinion. En fonction de vos besoins individuels, nous vous soumettons une offre sur mesure. Nous accordons une grande importance à une collaboration basée sur la confiance et le partenariat.

## 2 Projets (p.28-31)

La diversité de nos projets est aussi vaste que notre gamme de prestations : De la maison individuelle au complexe de bâtiments pour plusieurs centaines de collaborateurs, en passant par les établissements Horesca, les laboratoires et les crèches, nos architectes réalisent des concepts de design intelligents. Depuis 2019, nous sommes en outre inscrits à l'Ordre des architectes et des ingénieurs du Luxembourg (OAI) en tant qu'urbanistes, ce qui nous permet d'être également largement actifs dans le domaine de la programmation urbaine.

## 3 Société (p.32-33)

Nous faisons partie intégrante de la scène architecturale luxembourgeoise. Notre passion, notre longue expérience et les multiples compétences de notre équipe sont mises au service de vos projets, quelle que soit leur taille. L'échange et le dialogue avec le client et les acteurs du projet sont au cœur de notre travail. Nous utilisons la numérisation des outils et des méthodes dans notre travail quotidien au bénéfice de nos clients.

## 4 Publications (p.34-35)

De nombreux médias nationaux ont entre-temps publié des articles sur certains de nos projets, ce qui nous rend particulièrement fiers. Pourquoi ? Parce qu'il ne s'agit pas d'espaces de RP achetés, mais d'un journalisme neutre. Recherché objectivement et présenté de manière indépendante. Cela atteste d'une part que le public s'intéresse à notre travail et d'autre part que nos architectes ont quelque chose à dire et à montrer.

BUREAU D'ARCHITECTURE ET D'URBANISME  
LAURÉAT AU LUXEMBOURG



# Architecture

## L'écoute, la transparence et la créativité.

L'écoute est notre première priorité dans le contact avec le client. Lors de la première rencontre, nous l'écoutons attentivement et apprenons à le connaître au mieux. Cette phase est l'étape primaire d'un projet et elle est indispensable. Elle nous permet de comprendre quels sont les besoins existants. Qu'est-ce qui est important, qu'est-ce qui est plutôt secondaire ? Comment sont les processus ? Quels sont les souhaits et sont-ils réalisables, surtout en ce qui concerne les règles de construction, les faisabilités techniques et le budget disponible ? Tout cela doit être défini avant que l'architecte ne prenne son crayon ou - de nos jours - sa souris et dessine.

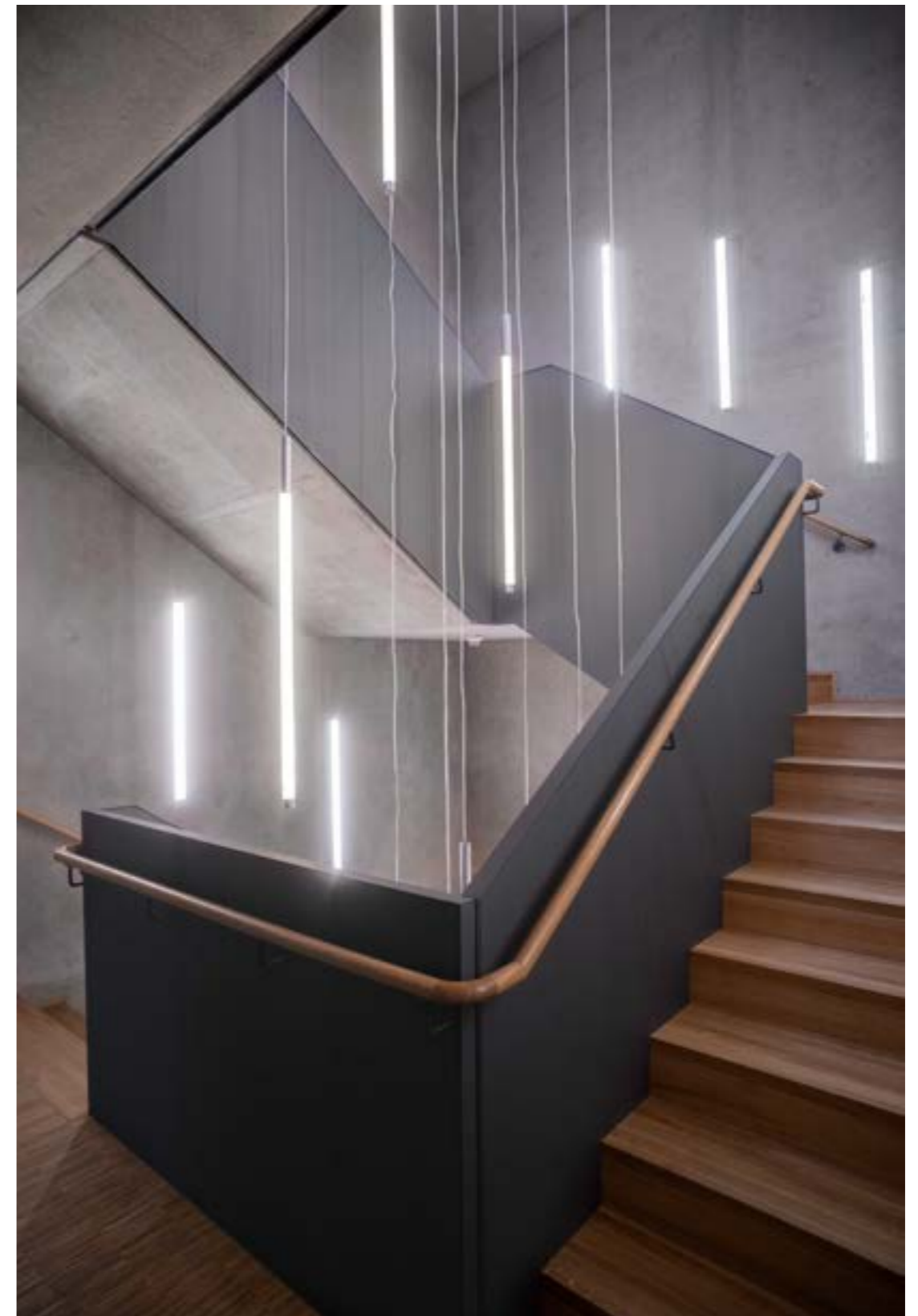
La créativité est motivée par la curiosité et l'esprit d'innovation de chacun des membres de notre équipe, qui apportent leur individualité tout en préservant le langage architectural de Belvedere. Dans le processus de conception, nous ne considérons pas un projet que nous ne poursuivons pas comme un échec, mais comme l'une des nombreuses étapes nécessaires pour parvenir à la solution optimale. Le chemin est le but !

Si le projet demandé est par exemple une maison individuelle, il est important de savoir à quoi ressemble une journée typique des futurs habitants. Quelles sont les préférences et comment se déroulent les activités en détail. Pour donner un exemple : Est-ce que tout le monde se retrouve pour le petit-déjeuner ou est-ce que la famille se voit plutôt pour le dîner ? Ce genre de questions est important pour savoir comment agencer les pièces et quelle orientation est appropriée.

Notre architecture est avant tout fonctionnelle. Même si l'esthétique joue un rôle important, c'est à notre avis la fonction qui est déterminante. Une architecture qui ne fonctionne pas n'a aucune valeur. Comme le disait Louis Sullivan, « la forme suit la fonction ». Un bâtiment qui ne fonctionne pas pour ses utilisateurs n'a donc pas d'esthétique, puisque celle-ci découle de sa valeur.

La transparence est également une qualité qui nous tient à cœur en architecture, tout comme dans la relation entre le client et l'équipe de BELVEDERE Architecture. C'est pourquoi nous ne promettons jamais la lune et montrons les limites de la faisabilité, si elles existent. Ce faisant, nous sommes toujours motivés pour atteindre le résultat optimal dans notre domaine. La satisfaction à long terme de nos clients est l'alpha et l'oméga de notre travail.

Éviter les matériaux traités.  
Pratiquer la circularité.



Escalier secondaire de l'immeuble IEE.

Escalier principal du nouvel immeuble de bureaux pour IEE S.A. dans le hub d'innovation «Automotive Campus» au nord du Luxembourg.

**BAUHÄREPRÄIS OAI 2024**



1



2



3



4

- 1 « Landewyck Building », Hollerich (L)
- 2 Maison unifamiliale (étude), Remerchen (L)
- 3 « Incubateur Bissen » (L) (concours)
- 4 Quatre maisons individuelles (étude), Emerange (L)

« Nous représentons une architecture fonctionnelle et honnête dans un esprit de durabilité et de rentabilité. »

Pour qu'il soit clair dès le début de la programmation de quoi nous parlons, nous rendons nos projets visuellement accessibles au client. Notre architecture doit être compréhensible et tangible. C'est pourquoi nous travaillons toujours avec les technologies les plus récentes, qui nous offrent d'énormes possibilités. Par exemple, proposer au client une modélisation en 3D de son projet. S'il le souhaite, il peut se promener dans son objet à l'aide de lunettes VR (HTC VIVE PRO). Lorsque nous présentons les plans, nous incluons donc toujours l'aménagement intérieur, c'est-à-dire les meubles, l'éclairage, etc., afin que le client puisse vraiment se projeter dans l'espace, même si ce n'est qu'une forme de représentation virtuelle. Nous fournissons toutes ces prestations en interne, nos experts sont formés pour créer eux-mêmes des rendus absolument réalistes. Cela signifie pour nous qu'il n'y a pas d'autre interface avec un studio 3D externe, et donc pas de risque de perte d'informations et donc de temps.

Notre façon de faire de l'architecture tourne principalement autour des thèmes de la fonctionnalité, de la flexibilité, de l'économie, de l'écologie, de la durabilité et de l'innovation. Nous voulons dire par là :

Chaque bâtiment doit pouvoir remplir des fonctions spécifiques en fonction de l'usage qui en sera fait. Pour cela, il est indispensable d'impliquer les futurs utilisateurs à un stade précoce et d'analyser leurs besoins.

Une conception intelligente doit déjà inclure d'éventuelles adaptations futures, par exemple en raison d'une évolution des besoins, ou permettre un changement d'affectation avec un minimum d'efforts. C'est pourquoi il faut analyser les évolutions auxquelles il faut s'attendre à l'avenir.

La planification d'un bâtiment devrait toujours proposer des solutions économiquement viables. Les éléments de planification sans fonction sont superflus. Les solutions simples et efficaces doivent toujours être privilégiées. Le gaspillage de budget, d'énergie et de matériaux doit absolument être évité. La réutilisation des matériaux de construction ou leur réintroduction dans le cycle des matériaux doit être favorisée chaque fois que possible.

Pour nous, l'architecture signifie penser « hors de la boîte ». Avoir le courage de s'engager dans de nouvelles voies. Faire quelque chose que personne d'autre n'a jamais fait auparavant. Réfléchir sur soi-même et optimiser constamment ses propres approches de la conception. Apprentissage tout au long de la vie grâce à une formation continue. Utilisation des technologies les plus récentes dans la planification. Seuls ceux qui pensent et travaillent de manière innovante peuvent influencer la conception architecturale du monde de demain.

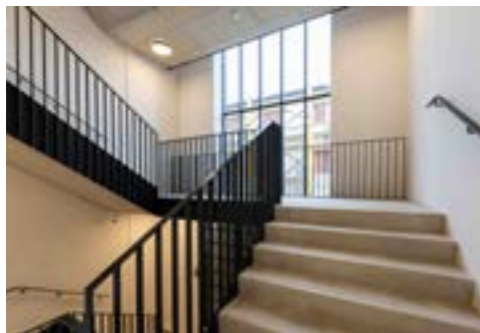
Les missions de nos architectes :

- Études de faisabilité, deuxième opinion, avant-projets, autorisations, réalisations, surveillance des travaux, réception des travaux.
- Nouvelle construction, rénovation, transformation, extension.
- Visualisations 3D et visites guidées en 3D.
- Mise en œuvre du processus BIM.
- Nos réalisations : Habitat, y compris co-living, bureaux, commerce/industrie/détail, horesca, centres de fitness, crèches, laboratoires.

# Le Landewyck Building un bâtiment emblématique vient d'être modernisé.

Pendant deux ans, le bâtiment classé sis à Luxembourg-Hollerich a été entièrement rénové et transformé en un immeuble de bureaux moderne et de premier ordre. Depuis fin novembre 2022, le Landewyck Building se présente sous un nouveau jour, tant à l'intérieur qu'à l'extérieur. En tant qu'architectes et workspace designers, nous sommes heureux d'avoir pu apporter notre contribution personnelle au nouvel aménagement de ce monument unique datant de la période Bauhaus.

**Le projet a été récompensé par le prix «Bauhärepräis» 2024 de l'OAI (Ordre des Architectes et Ingénieurs) dans la catégorie des Bâtiment à vocation administrative/lieu de travail.**



Nos missions : Architecture, Architecture d'intérieur / Workspace Design, Project Management.

# Architecture d'intérieur

Bien-être pour les  
utilisateurs.

Nos architectes d'intérieur considèrent le bien-être des utilisateurs d'un espace comme une priorité. Ils doivent se sentir bien, trouver l'espace fonctionnel et beau à la fois. Notre mission est d'allier de manière optimale l'utilisation individuelle et l'aménagement contemporain.

Le bien-être des futurs occupants dépend notamment du travail de nos architectes d'intérieur sur l'éclairage, l'acoustique, l'intégration des technologies, la planification de l'aménagement, le type de mobilier, mais aussi le choix des matériaux, des couleurs et des surfaces.

Nous concevons des unités d'utilisation fonctionnelles, nous développons des structures spatiales. Et ce, aussi bien pour les bâtiments privés que pour les institutions publiques, pour les nouvelles constructions que pour les transformations et les extensions, les rénovations ainsi que la réaffectation de bâtiments existants.

Notre motivation est d'harmoniser les aspects esthétiques, fonctionnels, techniques de construction, écologiques et sociaux.

Le langage de l'architecture d'intérieur de BELVEDERE Architecture est clair, fonctionnel, sans chichis, élégant, harmonieux et calme dans son ensemble.



« L'implication précoce  
de nos architectes  
d'intérieur dans le  
processus de design  
garantit l'harmonie  
globale du projet ».

Des lignes claires et nettes. Une tonalité calme.  
Des solutions astucieuses. Un design intemporel.

Nous essayons de tenir compte, dès le présent, des changements futurs potentiels dans l'utilisation des espaces. De sentir les tendances. Préserver les ressources et comprendre le potentiel écologique des matériaux. BELVEDERE Architecture traite chaque projet avec soin et sur la base de cette philosophie.

Nous développons pour nos clients un projet fonctionnel et durable, dans lequel tout a sa raison d'être et rien n'est définitif. Dans notre conception, nous intégrons bien entendu des matériaux innovants et des technologies de pointe.



1-4 GSK Stockmann,  
Kirchberg (L)  
5-7 IEE Innovation  
Center, Bissen (L)

# Workspace Design

« Tout a son utilité, rien n'est définitif ».

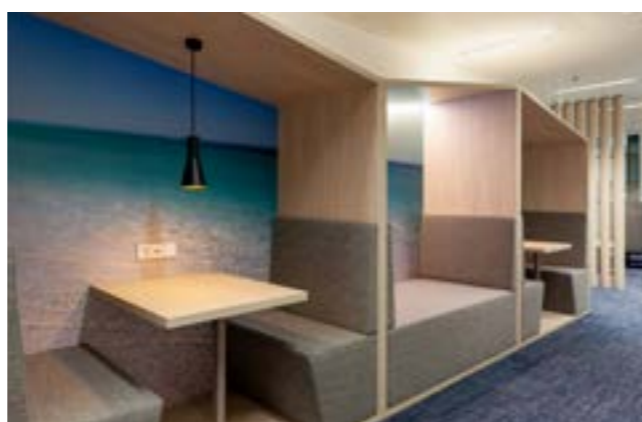
L'architecture de bureau moderne présente de nombreuses facettes en fonction de la surface utile disponible, de la forme de bureau souhaitée par l'entreprise et de l'identité d'entreprise qu'elle souhaite véhiculer. Bureaux individuels, bureaux de groupe ou open office ? Couloir double, couloir central ou latéral ? Culture d'entreprise traditionnelle ou moderne ? Au-delà des types de bureaux standard, de nombreux modèles hybrides sont possibles.

Il s'agit d'offrir aux collaborateurs un environnement qui soutient de manière optimale les processus de travail existants et qui tient compte des besoins des collaborateurs. Et par là même, de valoriser le travail des employés.

Il s'agit de favoriser la productivité, la créativité, la collaboration, l'intégration et du travail en réseau, mais l'individualité et la délimitation sont également importantes. Dans la conception d'un espace de bureau, nous pensons que la fonction n'est pas la seule à jouer un rôle important, mais que l'émotion est également importante.

Outre les postes de travail, un workspace design moderne prévoit impérativement diverses autres possibilités de séjour pour les collaborateurs : Salles de repos, cabines téléphoniques, espaces de restauration et de repas, points de rencontre informels, espaces de travail en groupe, etc.

BELVEDERE Architecture fait également preuve d'innovation et d'anticipation dans le design de l'espace de travail. Comment se présente le développement futur potentiel de l'entreprise ? Nous créons une flexibilité dans l'utilisation et le réaménagement éventuel des espaces. Tout cela, bien entendu, dans une optique de préservation des ressources.





« Les espaces de bureau ont besoin de fonction. Et de l'émotion ».

Les missions de nos architectes d'intérieurs :

- Aménagement intérieur et décoration.
- Études de faisabilité, deuxième avis, avant-projets, permis, réalisations, supervision de la construction, inspection des bâtiments.
- Construction neuve, rénovation, transformation, extension.
- Conception d'espaces de travail.
- Conception de mobilier. Conception de l'éclairage.
- Cadastre vertical pour les bâtiments existants.
- Visualisations 3D et visites 3D.
- Mise en œuvre du processus BIM.
- Gestion de projet d'architecture d'intérieur (coordination et contrôle, y compris la sécurité du site).
- Nos réalisations : Résidentiel incl. co-living, bureaux, commercial/industriel/retail, horesca, centres de fitness, crèches, laboratoires.

À gauche :  
W4 Offices, Leudelange (L)  
À droite :  
« Office-in-the-Box », Esch-Belval (L)





# Project Management

Assurer les coûts,  
les délais, la qualité.

Le gestionnaire de projet peut être comparé au chef d'orchestre. Dans le cas d'un projet de construction immobilière, celui-ci se compose notamment d'architectes, d'ingénieurs, de bureaux d'études, d'interlocuteurs des corps de métier impliqués et de bien d'autres encore. Dans ce contexte, le project manager a pour mission de conseiller et d'assister. Il fait le lien entre le propriétaire du projet et l'équipe de projet et tient les rênes en son nom. Il est le garant pour le maître d'ouvrage que son projet de construction sera réalisé dans le cadre des coûts, des délais et des qualités convenus. Il met en place l'organisation du projet, structure, suit et contrôle le déroulement du projet. Dans ce contexte, le project manager adopte toujours une position neutre et prépare toutes les décisions essentielles pour le donneur d'ordre. Toutefois, seul le maître d'ouvrage prend la décision.

Les gestionnaires de projets de BELVEDERE Architecture disposent d'une longue expérience dans leur domaine et sont des experts-conseils pour vous aider dans vos projets.

Afin d'optimiser davantage la collaboration d'une équipe de projet lors de la réalisation d'un projet de construction et de limiter le temps de construction ainsi que les coûts,

BELVEDERE Architecture peut mettre en place le modèle de coopération « BAUTEAM » (équipe de construction). Et ce, non seulement au profit du client, mais aussi de tous les participants au projet. La plupart du temps, la planification et la construction sont séparées, surtout dans le secteur public. Cette relation traditionnellement conflictuelle est marquée par une perte d'informations, un manque de concertation et présente donc un potentiel de conflit correspondant.

Par contre, si la conception et la construction sont considérées comme un processus de partenariat avec l'objectif commun d'une architecture économique et de haute qualité, il est possible de construire plus rapidement et de manière plus rentable. L'objectif est ici de faire collaborer toutes les parties prenantes du projet dès le début et de faire appel aux compétences de l'industrie du bâtiment dès la phase de conception. Pour que les participants à un projet évoluent sur un pied d'égalité, le processus social ou interactif est justement décisif, au-delà du processus technique. Il en résulte des potentiels d'optimisation entre les différents corps de métier, ce qui permet non seulement de réduire les coûts, mais aussi d'obtenir très tôt une grande sécurité en matière de coûts et de programmation.



1 Droit d'auteur (photo): IEE S.A.



2 Droit d'auteur (photo): SOLUDEC



1 M3 Architectes



2 Copyright. Rendering: Steinmetzdemeyer



3 Moreno Architecture & Associés / M3 Architectes



4

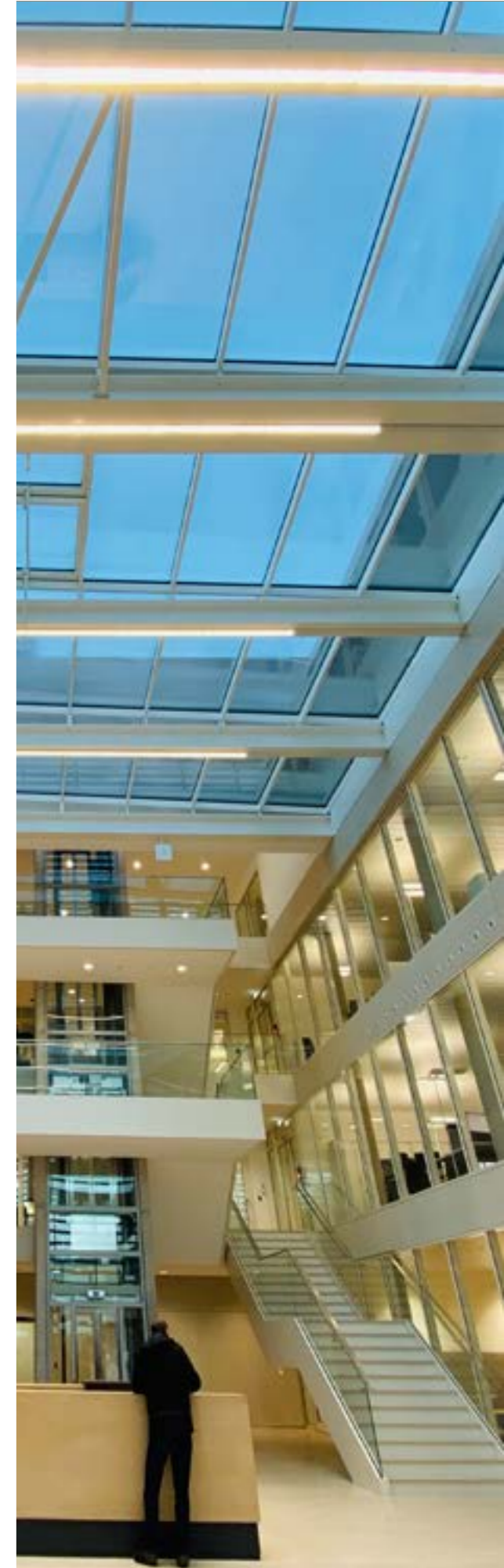
- 1 « SHOW », Gasperich (L)
  - 2 « Impulse », Luxembourg-Gare
  - 3 « SOHO », Hollerich (L)
  - 4 Landewyck Building, Hollerich (L)
- [2-4: Visualisations 3D]

## « Le 'BAUTEAM', un facteur de réussite pour les projets complexes. »

Un déroulement des travaux non perturbé signifie une meilleure rentabilité pour tous les participants. Avec le modèle Bauteam, la culture de l'appel d'offres et de l'adjudication change également. Une sécurité des coûts d'environ 95% est garantie dès la planification de l'ébauche, de sorte qu'il ne faut presque pas s'attendre à des avenants. Le Bauteam crée ainsi les conditions d'une situation classique „gagnant-gagnant“ ainsi que la motivation pour une collaboration partenariale transparente visant à économiser des coûts et du temps.

Les missions de nos gestionnaires de projet:

- Pilotage et coordination dans toutes les phases de planification, études de faisabilité, avant-projets, autorisations, réalisations, surveillance du chantier, réception des travaux.
- Mise en place d'une équipe de planification/construction : MOE, « Bauteam », entre autres.
- Documents standardisés : Rapports de réunion, etc.
- Conseil et contrôle de gestion. (AutoCAD).
- Gestion de la modélisation des données du bâtiment (BIM).
- Contrôle et gestion des coûts.
- Planification et contrôle des délais (MS Project).
- Assurance de la qualité.
- Évaluations immobilières.
- Nos réalisations : Habitat, bureaux, commerce/industrie/retail, horesca, studios de fitness, crèches, laboratoires.



# BIM Management

« Le BIM optimise le déroulement des projets de construction grâce à un modèle commun de données multidimensionnelles du bâtiment ».

« Building Information Modeling » est une méthode de gestion virtuelle d'un projet de construction qui rassemble tous les acteurs du projet autour d'un modèle numérique. Ce modèle devient le principal outil de communication et de gestion tout au long du cycle de vie du bâtiment, depuis les esquisses de conception jusqu'à la maintenance après l'achèvement.

Les propriétaires de projets, les architectes, les bureaux d'ingénieurs et les entreprises de construction utilisent le BIM pour la planification, la mise en œuvre, la gestion et l'exploitation de projets de toutes tailles.

L'utilisation d'un BIM Manager sur un chantier favorise une collaboration efficace et optimise l'interaction entre les différents corps de métier. Le projet est géré de manière plus responsable et durable.

Le savoir-faire des collaborateurs de BELVEDERE Architecture et leur maîtrise des logiciels de planification leur permettent de comprendre tous les aspects de la méthodologie BIM. En contact permanent avec d'autres professionnels, nous mettons continuellement à jour nos connaissances et notre expertise sur le sujet.

Notre service BIM est étroitement lié à notre département de Project Management. Outre l'expertise technique, c'est aussi l'expérience de la gestion de projet et de la communication que notre équipe vous offre pour chacune des missions BIM qui lui sont confiées.

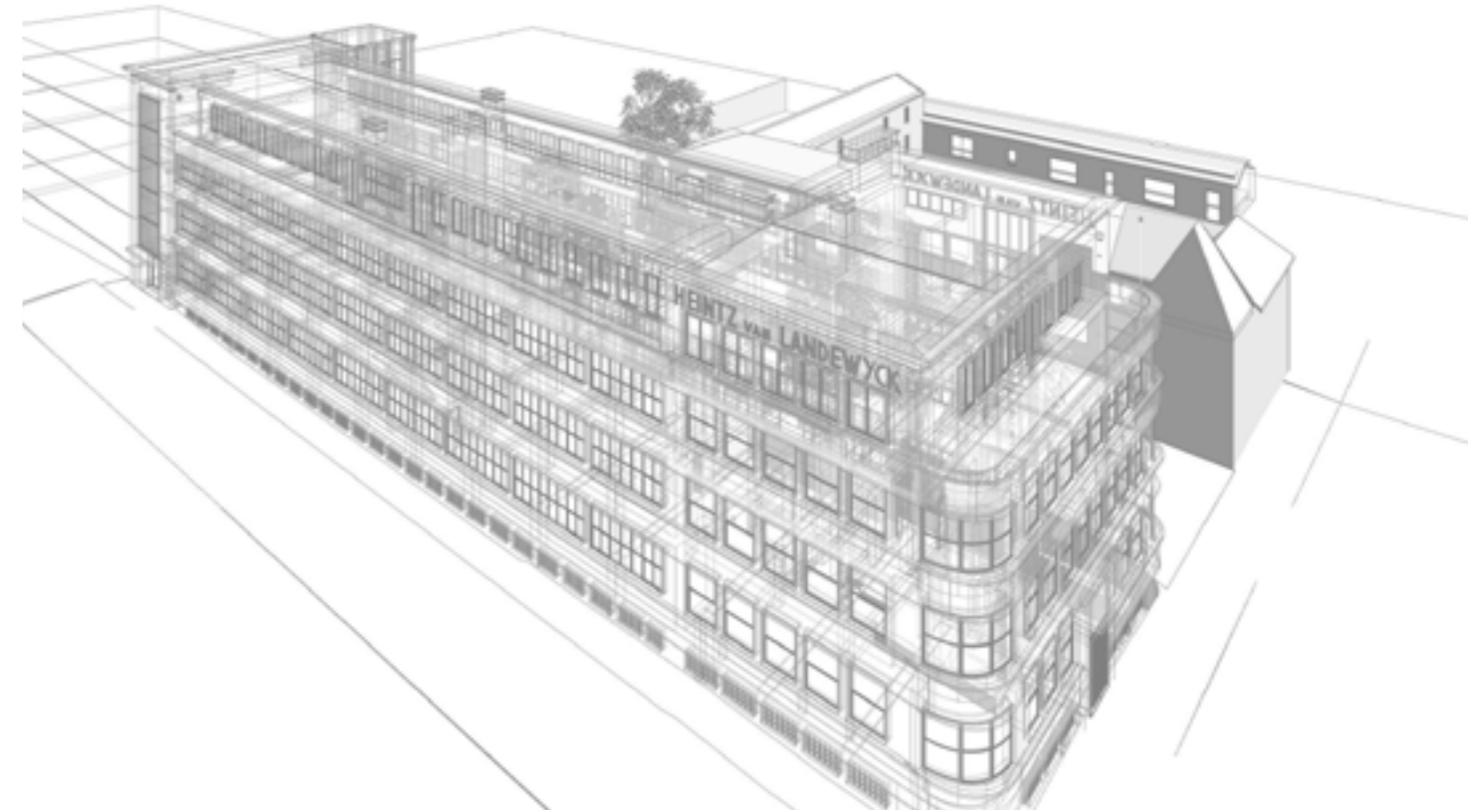
## Gestion de projet avec BIM

- Mandaté par le maître d'ouvrage et/ou le chef de projet, le BIM Manager s'occupe de la mise en œuvre du protocole BIM pour votre projet et en contrôle la qualité.
- Au nom du maître d'ouvrage, mise en place et gestion de la plateforme d'échange de fichiers.
- Organiser le kickoff meeting du projet et assurer la coordination avec tous les acteurs du projet. Soutenir les différents coordinateurs BIM des différents acteurs du projet, si nécessaire.

- Gestion du projet BIM et partage des modèles envoyés par les coordinateurs BIM des différents intervenants, analyse des modèles et détection des conflits entre les différents modèles.

Votre projet est géré en BIM ? Nous sommes opérationnels à vos côtés et travaillons en étroite collaboration avec vous sur toutes les tâches que vous nous confiez.

- Réunion entre nos architectes et le BIM Manager pour définir les conditions et les règles de modélisation.
- Planification en interne par nos modélisateurs BIM selon le protocole défini par le BIM Manager.
- Contrôle des modèles par le coordinateur BIM avant l'échange avec le BIM Manager.





# Urbanisme

Depuis août 2019, notre agence est inscrite à l'OAI en tant qu'urbaniste-aménageur. Qu'est-ce que cela implique pour Belvedere Architecture ?

En tant qu'architecte, nous exerçons déjà dans le domaine de l'aménagement du territoire et de l'urbanisme pour les terrains entièrement viabilisés dans les zones urbanisées. Depuis cet été 2019, nous sommes habilités à aménager les terrains non encore viabilisés et de ce fait à introduire des plans d'aménagement particuliers « nouveau quartier » (PAP NQ).

Afin de s'assurer de la viabilité d'un projet et d'en estimer le potentiel constructif et économique, notre département Urbanisme réalise des études de faisabilité qui fournissent au client les éléments indispensables à la prise de décision (implantation, orientation, surfaces constructibles, coûts estimatifs de construction) leur permettant ainsi d'entamer les premières démarches relatives au financement du projet.

« Développer les territoires de manière naturelle et mettre en œuvre une qualité architecturale élevée. »

Nous proposons également des services en matière d'urbanisme et d'aménagement du territoire, notamment pour la conception et le développement de PAP (concept urbanistique, typologie, volumétrie et implantation des bâtiments, aménagement du domaine public) ainsi que pour les démarches visant à modifier ponctuellement un PAG.

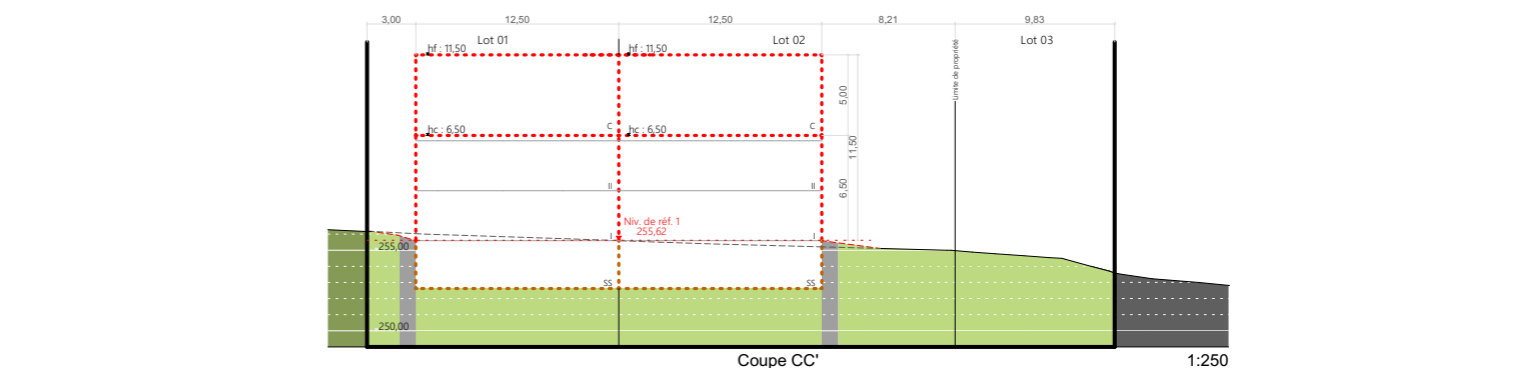
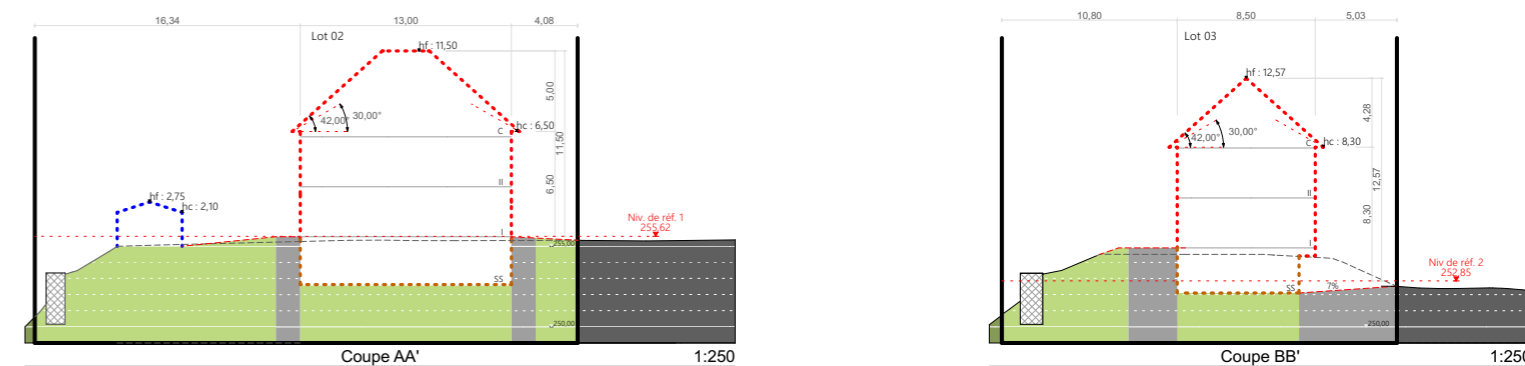
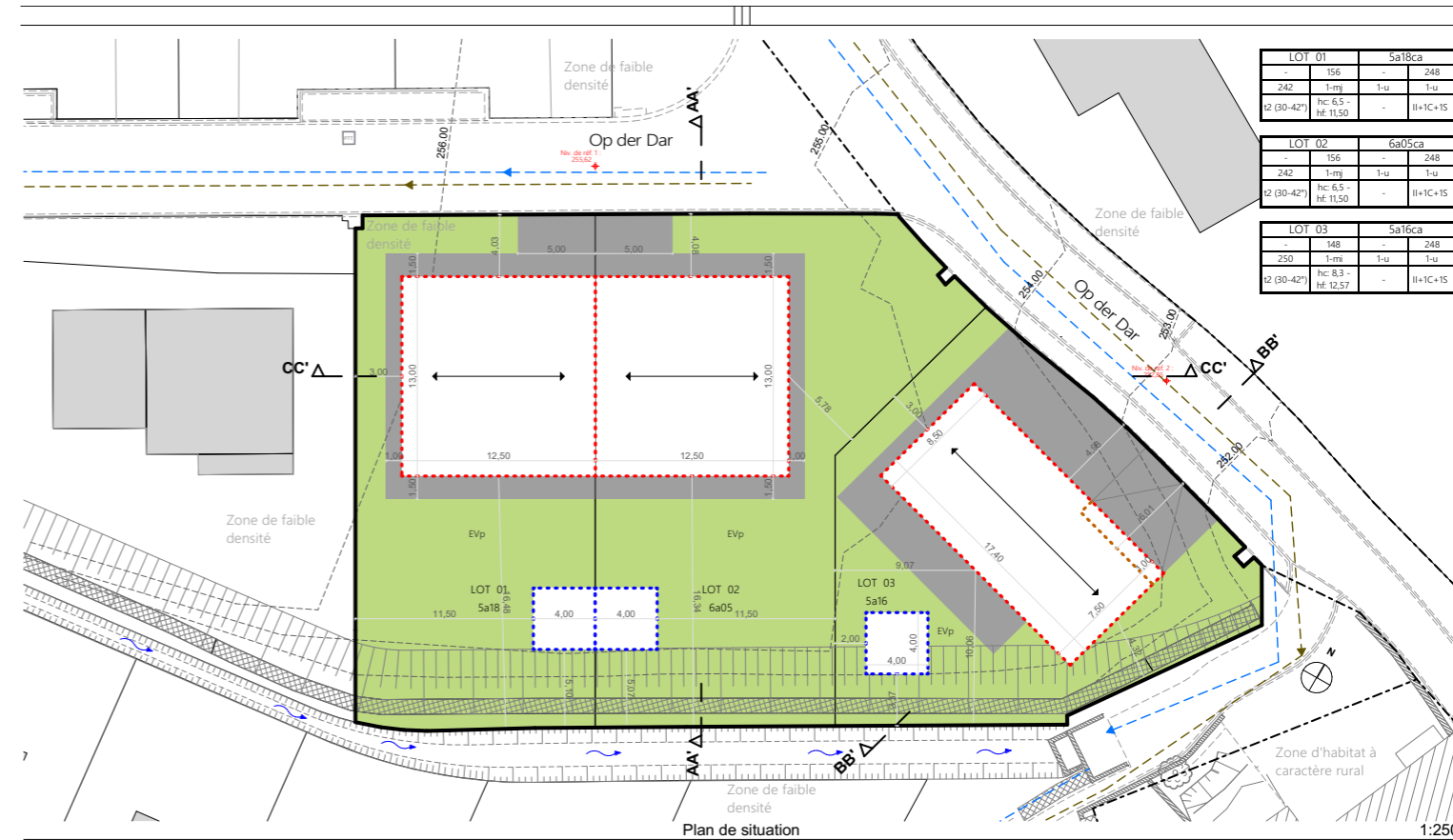
Notre urbanisme et notre aménagement du territoire visent une utilisation durable de l'espace et des ressources communes au profit du lien social et du bien-être des habitants et des usagers. Il s'agit d'intégrer et d'anticiper les besoins matériels et humains des générations actuelles et futures dans chaque projet d'urbanisme.

Les missions de nos urbanistes-aménageurs:

- Analyse de la situation du terrain (PAG/PAP).
- Adaptation ponctuelle du PAG.
- Études de faisabilité.
- Développement de plans directeurs (AutoCAD et ArchiCAD).
- Analyse des coûts et calcul de la rentabilité.
- Développement de concepts urbanistiques.
- Création de plans en 3D.
- Nos réalisations: Design d'extérieur, secteur administratif/services, habitat, commerce, etc..

Nous pratiquons une planification urbaine réfléchie et durable.

à gauche :  
PAP NQ à Holzem (L)  
(en collaboration avec LUXPLAN)  
à droite :  
Adaptation d'un PAP NQ à Niederdonven (L)



# 3D & Visualisation

« Découvrir l'architecture avant qu'elle soit construite ».

Chez BELVEDERE Architecture, la visualisation réaliste d'un projet de construction fait partie intégrante du processus de conception. Vous trouvez les plans en 2D trop abstraits ? Dans ce cas, la représentation 3D permet de mieux comprendre le projet.

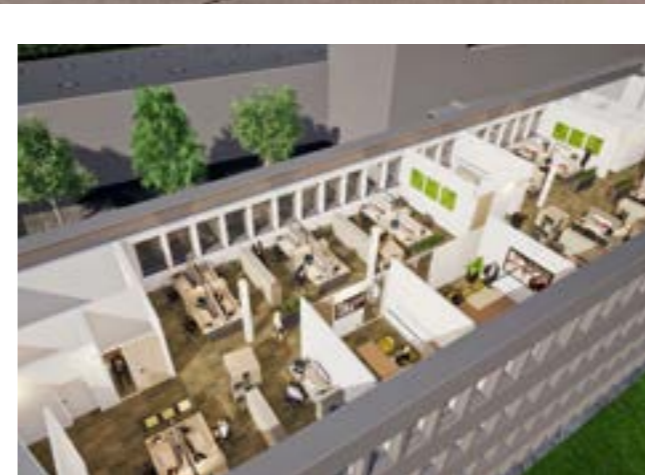
Des images individuelles à la visite virtuelle d'un bâtiment, tout est possible. Lors de la visualisation 3D, nous créons des images sur la base de croquis, de plans ou de modèles 3D déjà existants. Il peut s'agir de perspectives intérieures ou extérieures, de photomontages ou d'animations, de perspectives diurnes ou nocturnes, ou encore de représentations pouvant être vécues avec des lunettes 3D. Nous définissons au préalable différents paramètres : direction du regard (perspective de la caméra), géométries, meubles, détails de l'équipement, matériaux, couleurs et textures, moment de la journée, sources de lumière et éclairage. Nous veillons ici à clarifier au préalable les idées du client et à les transposer dans la visualisation. De cette manière seulement, nous obtenons une image globale qui correspond aux souhaits du maître d'ouvrage.

Le type de représentation peut aller de l'abstrait, du stylisé au photoréaliste. Les visualisations en 3D nous permettent de transmettre des émotions et de faire ressentir l'espace, la lumière et l'atmosphère.

Nous souhaitons présenter à notre client la planification de son futur bien immobilier de la meilleure manière possible et tenir compte de ses éventuels souhaits de modification à tout moment de la planification. Au final, le client doit obtenir un bien qui correspond parfaitement à ses besoins, tout en tenant compte de son budget et du cadre réglementaire.

Nous utilisons des rendus 3D ou des vidéos dans tous les canaux de communication – dans l'exposé, dans la présence sur Internet, dans les communiqués de presse ou dans la communication extérieure, comme par exemple sur le panneau de construction. Les rendus architecturaux sont une forme indispensable de communication avec les clients, aussi bien pour les grands projets de conception que pour les projets à plus petit budget.

Dans le domaine de la visualisation 3D, tout est réalisable et ce n'est qu'une question de temps, d'effort et d'investissement dans les compétences professionnelles et la technique. BELVEDERE Architecture propose depuis de nombreuses années déjà la visualisation en tant que service interne et dispose d'un équipement de pointe. La compétence professionnelle est couverte par nos propres experts, qui se tiennent constamment au courant des dernières évolutions.



- 1 Maisons jumelées, Heffingen (L)
- 2 Centre de formation et d'événements, Kirchberg (L)
- 3 Innovation Center IEE, Bissen (L)
- 4 Bureaux et Marketing Suite, Belval (L)
- 5 Maison individuelle (étude), Niederanven (L)
- 6 Extension maison unifamiliale, Diekirch (L)

# Vous désirez. Nous dessinons.

« Chez nous, votre projet  
est en bonnes mains. »

Vous souhaitez construire une maison pour votre famille ? Rénover ou agrandir une propriété existante ? Ou construire un complexe d'appartements pour une location ultérieure ? Votre entreprise a besoin d'un hall comme nouveau centre de logistique ou de données, vous pensez peut-être à construire un nouvel immeuble de bureaux ou à restructurer l'espace de vos locaux existants ? Vous recherchez un urbaniste pour votre projet de développement ?

La variété des projets est presque illimitée, et chaque industrie a des exigences de conception spécifiques. Nous nous spécialisons dans les secteurs de l'habitation, de l'industrie, des services et du commerce, et nous voyons dans chaque nouvelle tâche un défi bienvenu. Nos architectes et urbanistes conseillent les particuliers, les entreprises privées, les investisseurs ainsi que les administrations publiques et s'engagent à les soutenir avec notre expertise.

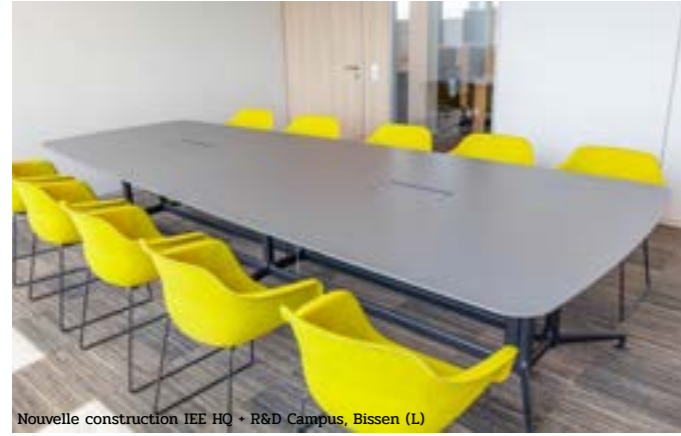
Notre excellent réseau dans le secteur de la construction au Luxembourg, nos années d'expérience de travail avec les autorités compétentes et de nombreuses municipalités font de nous un partenaire solide pour les projets de nos clients. Nous sommes à

l'écoute et il nous importe avant tout de comprendre vos idées et vos besoins. Dans la réalisation de votre projet, c'est avant tout notre engagement, notre créativité et notre capacité à penser différemment qui permettent de vous proposer des solutions personnalisées. Grâce à la composition et à l'expérience de notre équipe, nous sommes en mesure de vous offrir un large éventail de services à partir d'une source unique.

Enfin, le fait que BELVEDERE Architecture dispose d'une équipe de plusieurs personnes et peut donc accompagner plusieurs projets en même temps est un vrai avantage. La disponibilité d'une main d'œuvre hautement qualifiée et d'un équipement technique haut de gamme vous donne la garantie de la qualité dans la réalisation de votre projet.

Prenez contact et découvrez-nous.





Nouvelle construction IEE HQ + R&D Campus, Bissen (L)



Immeuble de bureaux (étude), Hamm (L)



Copyright peinture : SUMO

« La diversité de nos projets est remarquable ».



Aménagement crèche Les P'tits Bouchons, Leudelage (L)



Aménagement bureaux Service nationale de la jeunesse (snj), Belval (L)



« Créer une situation gagnant-gagnant pour nos clients, les personnes impliquées dans le projet et nous-mêmes est l'objectif de BELVEDERE Architecture ».



Aménagement Restaurant-Café-Epicerie, Tuntange (L)



Aménagement bureaux (ancienne chapelle), Remich (L)



Nouvelle construction maison bi-mitoyenne, Esch (L)



Villa (étude), Vence (F)





Nouvelle construction mairie (concours), Beiven (L)

Nous concevons pour des particuliers, des organismes publics et des investisseurs.



Nouvelle construction entrepôt, Contern (L)



Transformation ancienne grange, Ellange (L)



Transformation ancienne ferme, Niederanven (L)

Projets de haute qualité – c'est notre ambition.



Nouvelle construction résidence haute de gamme,



Des personnes de caractère.  
Engagées. Orientées vers des solutions.  
Ouvrées d'esprit. Une équipe multicolore.



## Qui sommes-nous?

Nos clients et partenaires professionnels nous disent très souvent que l'on peut sentir l'harmonie qui règne au sein de notre équipe. Atmosphère positive. Bon esprit d'équipe. Du plaisir. Et un travail vraiment intense. Comme dans de nombreuses entreprises, la pandémie de Coronavirus a laissé des traces claires avec son apparition au printemps 2020. Notre unité, telle que nous l'avions avant le Coronavirus, a temporairement disparue. Cependant, pour protéger notre équipe et chaque individu, nous avons dû adapter notre façon de travailler à la situation pandémique. Des vidéoconférences au lieu de réunions en face à face, un seul membre du personnel par bureau au lieu d'un groupe de projet entier, des purificateurs d'air HEPA dans toutes les salles de travail, pour ne citer que quelques exemples. Du

fait de nos normes techniques très élevées, le changement s'est déroulé absolument sans problème dès le début du lockdown. Grâce à nos analyses et études sur le «bureau résilient à la pandémie», nous avons également pu conseiller et accompagner d'autres entreprises pour qu'elles s'adaptent à cette situation difficile pour nous tous.

Entre-temps, nous sommes de retour au bureau. La plupart de nos collaborateurs travaillent néanmoins régulièrement en home office. Pour le reste, comme avant Corona, nous aimons notre travail, nous essayons de rendre l'impossible possible pour nos clients et nous sommes à leurs côtés pour les conseiller et les aider en tant que partenaires et experts de notre métier pour la réussite commune du projet.

### NOTRE HISTOIRE.

2004 : Fondation de l'entreprise.  
2016 : Changement de nom de l'entreprise en BELVEDERE Architecture.  
2019 : Enregistrement auprès de l'OAI en tant que bureau d'urbanisme.

### NOTRE EXPRESSION.

Français. Allemand. Anglais.  
Luxembourgeois.

### LA FAMILLE BELVEDERE.

Patrick Meyer, Architecte-Urbaniste [CEO/ LEAD DESIGNER].  
Karin Cartus, Architecte d'intérieur [HEAD OF INTERIOR DESIGN].  
Thomas Del Frate, Architecte-Urbaniste [HEAD OF URBANISM].  
Kathrin Haßler, Architecte d'intérieur.  
Lorenz Reiter, Architecte & Forgeron.  
Maud Wiatrak, Architecte.  
Olivier Lommel, Architecte.  
Ina Meyer-Stark, Marketing Manager.  
Isabel Marcela, Executive Assistant.



# On parle de nous.

« La presse s'intéresse à notre travail. C'est formidable que notre architecture soit pertinente ! »

Bien sûr, nous sommes convaincus de la qualité de notre travail. Après tout, nous mettons tout notre cœur et toute notre âme dans nos projets. La satisfaction du client nous ravit. Nous sommes également très fiers du fait que la presse spécialisée s'intéresse à notre architecture et nous demande notre avis. Cela montre que BELVEDERE Architecture est important sur le marché local. C'est pourquoi nous nous efforçons chaque jour de faire en sorte qu'il en soit ainsi.

- 1 Luxemburger Wort, 11.12.2023
- 2 L'Essentiel, 01.12.2023
- 3 OAI Bauhärepräis 2024
- 4 Architecture + Real Estate, N° 1/2024
- 5 Archiduc, N° 19/2019
- 6 Wortimmo, Luxemburger Wort N° 09.2019
- 7-8 Paperjam Extra Living & Workspace N°1, 11/2024
- 9 Wunnen Magazin #87, 04/2024
- 10 Paperjam Foodzilla, 10.01.2025





**BELVEDERE ARCHITECTURE S.A.**

1, Square Peter Dussmann / 3e étage  
L - 5324 Contern  
t. +352 26 34 06 10  
e. info@belvedere.lu  
w. www.belvedere.lu

BGLLULL : LU86 0030 8558 1523 1000

BCEELULL : LU98 0019 2855 2656 3000

RCS Luxembourg : B 99618

N° identification TVA : LU 24042132

Droit d'auteur photos, rendus et graphiques (sauf mention  
contraire): BELVEDERE Architecture S.A.